

Instituto de Planeación del Estado de Michoacán

Módulo de Variables e Indicadores Territoriales del Estado de Michoacán (MOVITEM)

Manual de Usuario

Septiembre 2021

Índice

Introducción	2
Antecedentes	2
Propósito del MOVITEM	2
Pantalla principal del MOVITEM	3
Secciones del MOVITEM	4
1. Información a nivel Estatal	6
2. Información a nivel Regional	9
3. Información a nivel Municipal	10
Conclusión	12

Introducción

El presente manual es una herramienta práctica para los usuarios en el uso y exploración de la plataforma digital del Módulo de Variables e Indicadores Territoriales del Estado de Michoacán (MOVITEM).

A continuación, se presentan de manera general las funciones y principales herramientas de la plataforma MOVITEM, así como la visualización y descarga de información geográfica y estadística del Estado de Michoacán en cualquiera de sus demarcaciones territoriales; regional, estatal o municipal.

Antecedentes

MOVITEM es un instrumento digital que permite consultar de forma puntual e interactiva información estatal, regional y municipal de variables e indicadores territoriales de la entidad a través de mapas, tabulados y gráficas.

Esta plataforma en su primera etapa utiliza un compendio de variables e indicadores sobre temáticas del eje físico y biótico del Estado de Michoacán que derivan de la primera fase del Modelo de Desarrollo Regional para el Estado de Michoacán 2020-2030 (MDR); además de estos indicadores se pueden consultar variables del Marco Geoestadístico de la entidad.

Propósito del MOVITEM

El propósito del MOVITEM es apoyar los procesos de planeación desde varios niveles de análisis, de tal manera que contribuyan a abordar el reto de mejorar la calidad de vida de la población, potencializar el desarrollo de capacidades competitivas y económicas, haciendo uso de los recursos naturales de manera equilibrada.

También es importante mencionar que en el MOVITEM es posible visualizar los tipos de suelo en Michoacán, las cuencas y las subcuencas hidrológicas, la red hidrológica, tipos de climas, el uso de suelo y vegetación, las áreas naturales protegidas, entre otros insumos, lo que permite el análisis y fortalece los diagnósticos en materia ambiental en los planes de desarrollo y otros instrumentos de planeación.

Pantalla principal del MOVITEM

MOVITEM es una plataforma digital que cuenta con una interfaz sencilla y entendible para los usuarios.

Se accede al MOVITEM mediante la página principal del Centro de Información Estadística y Geográfica del Estado de Michoacán (CIEGEM) a través de la página de IPLAEM, dentro del apartado de Información Geográfica. O bien, desde el siguiente enlace: <http://mapadigital.michoacan.gob.mx/map/>



Imagen 1. Pantalla principal del CIEGEM.



Imagen 2. Pantalla principal del MOVITEM.

Secciones del MOVITEM

El MOVITEM contiene la información geográfica y estadística en tres secciones, que refieren a diferentes demarcaciones territoriales; nivel **Estatal, Regional y Municipal**.

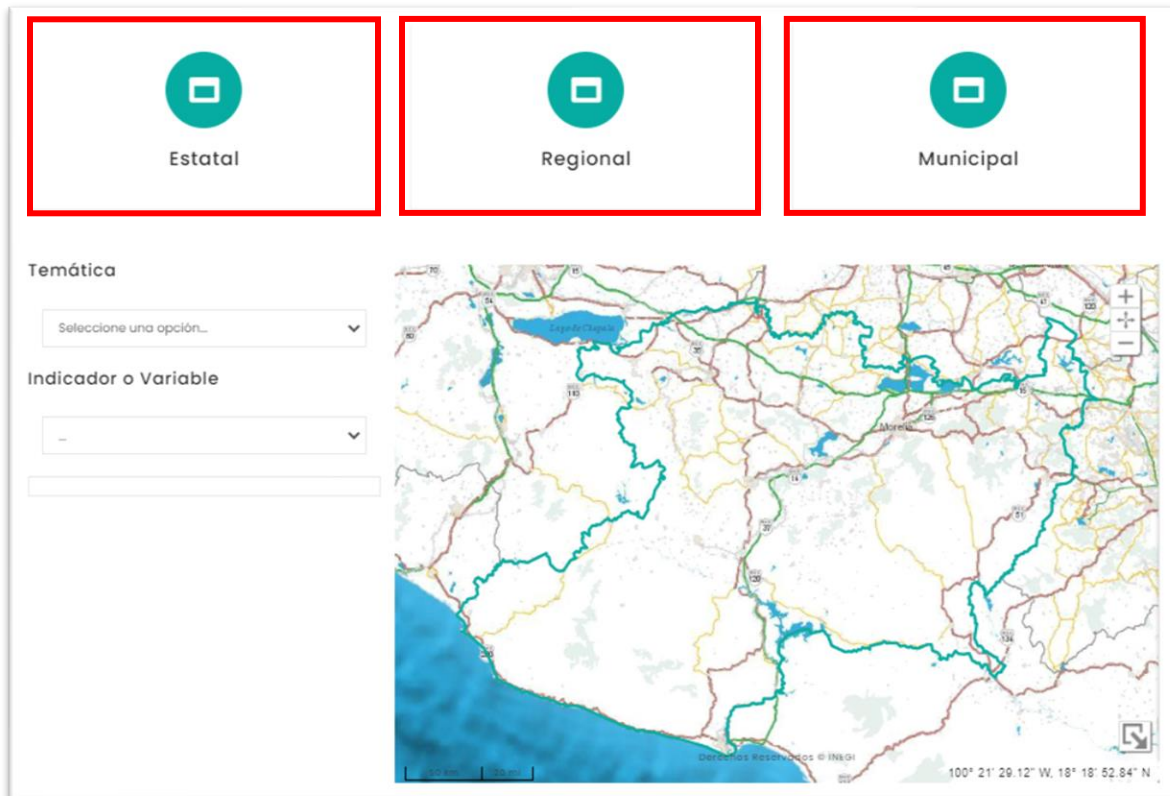


Imagen 3. La información se muestra en tres demarcaciones territoriales.

En cualquiera de las secciones a elegir se encuentran dos pestañas: **Temática**; e **Indicador o Variable**; en ellas se muestran los datos estadísticos y geográficos de interés disponibles.

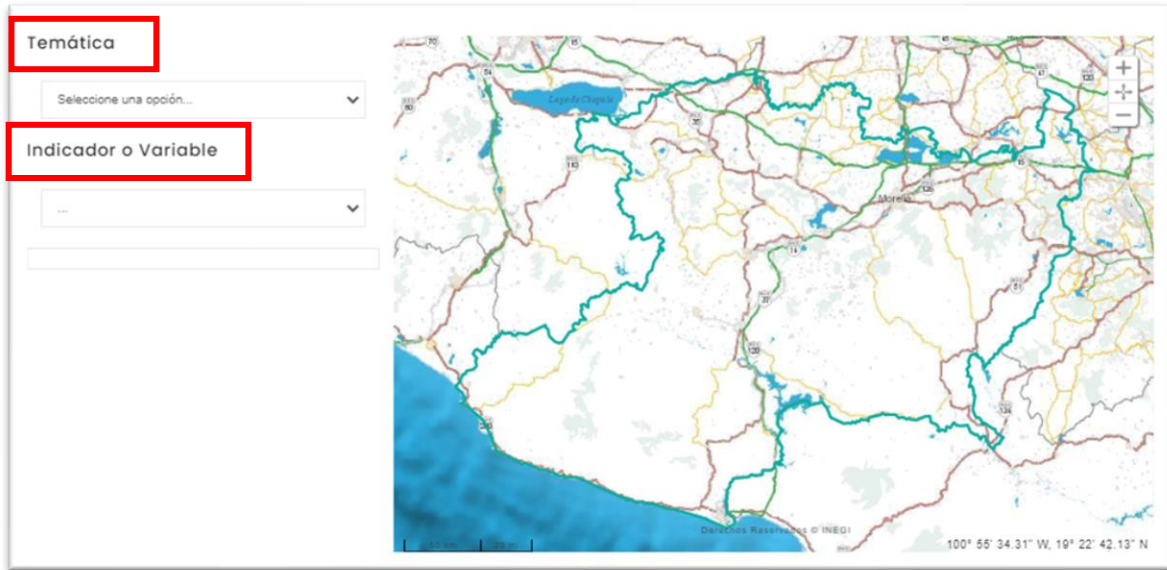



Imagen 4. Las pestañas de Temática e Indicador o Variable.

Para explorar el cuadro de visualización geográfica del mapa tenemos tres íconos; El signo de **+** acerca la imagen; el signo de **-** aleja la imagen; dependiendo en donde coloquemos el cursor. Por último, el signo de  nos visualiza la capa del Estado de Michoacán.

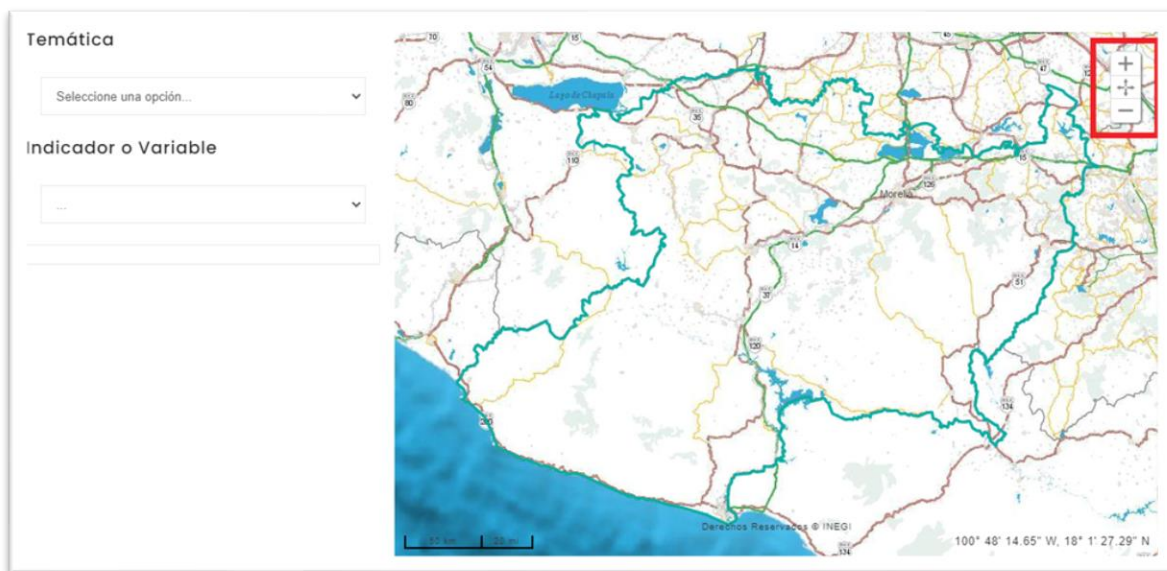


Imagen 5. Íconos de exploración en el mapa.

1. Información a nivel Estatal

En esta sección se encuentra información del eje físico y biótico del Estado de Michoacán. En la pestaña de **Temática** nos muestra un primer nivel de datos a considerar, posteriormente, en la pestaña de **Indicador o Variable** nos permite seleccionar aquellas variables o indicadores específicos, siempre dependiendo del primer nivel de datos que hayamos elegido en **Temática**.

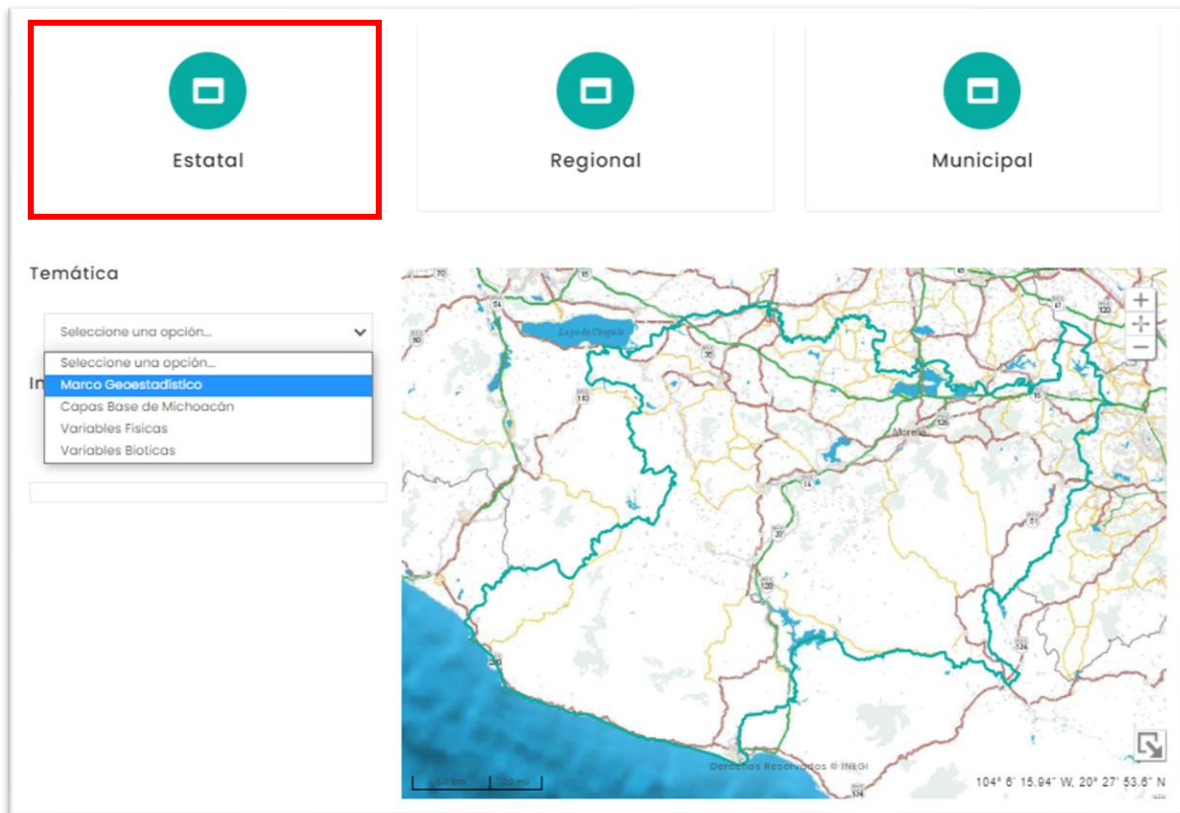


Imagen 6. Información del Estado de Michoacán.

Los datos físicos y bióticos del Estado de Michoacán se pueden visualizar desde el cuadro de visualización geográfica del mapa, se acompaña de su respectiva leyenda y descripción del mapa.

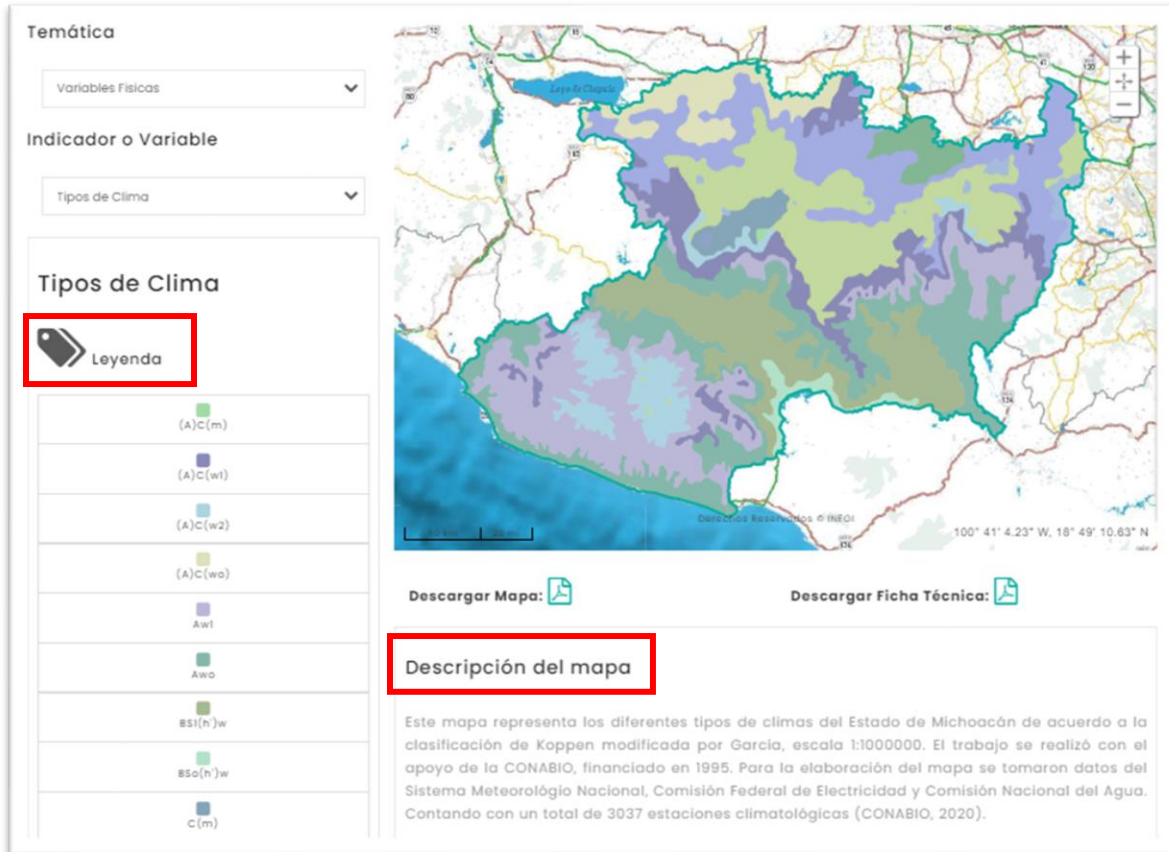


Imagen 7. Resultado de datos en Información Estatal.

En esta sección es posible descargar la información solicitada mediante un mapa y una ficha técnica que contiene un breve resumen, así como información de referencia.

Temática

Variables Físicas

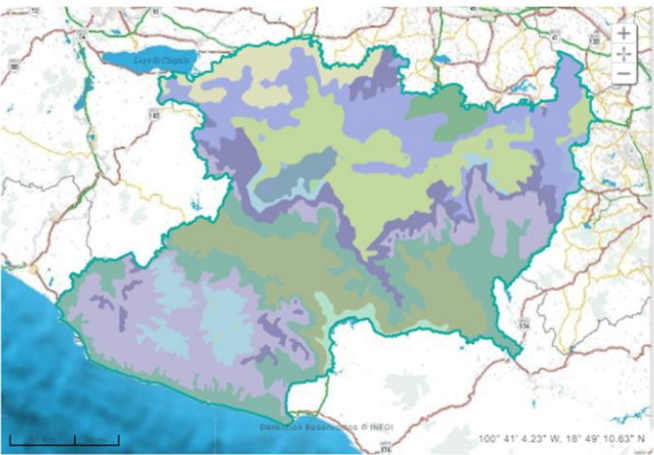
Indicador o Variable

Tipos de Clima

Tipos de Clima

Leyenda

- (A)C(m)
- (A)C(w1)
- (A)C(w2)
- (A)C(wa)
- Aw1
- Aw2
- BSt(n)w
- BSo(n)w
- C(m)



Descargar Mapa:

Descargar Ficha Técnica:

Descripción del mapa

Este mapa representa los diferentes tipos de climas del Estado de Michoacán de acuerdo a la clasificación de Köppen modificada por García, escala 1:1000000. El trabajo se realizó con el apoyo de la CONABIO, financiado en 1995. Para la elaboración del mapa se tomaron datos del Sistema Meteorológico Nacional, Comisión Federal de Electricidad y Comisión Nacional del Agua. Contando con un total de 3037 estaciones climatológicas (CONABIO, 2020).

Imagen 8. Enlaces de descarga.

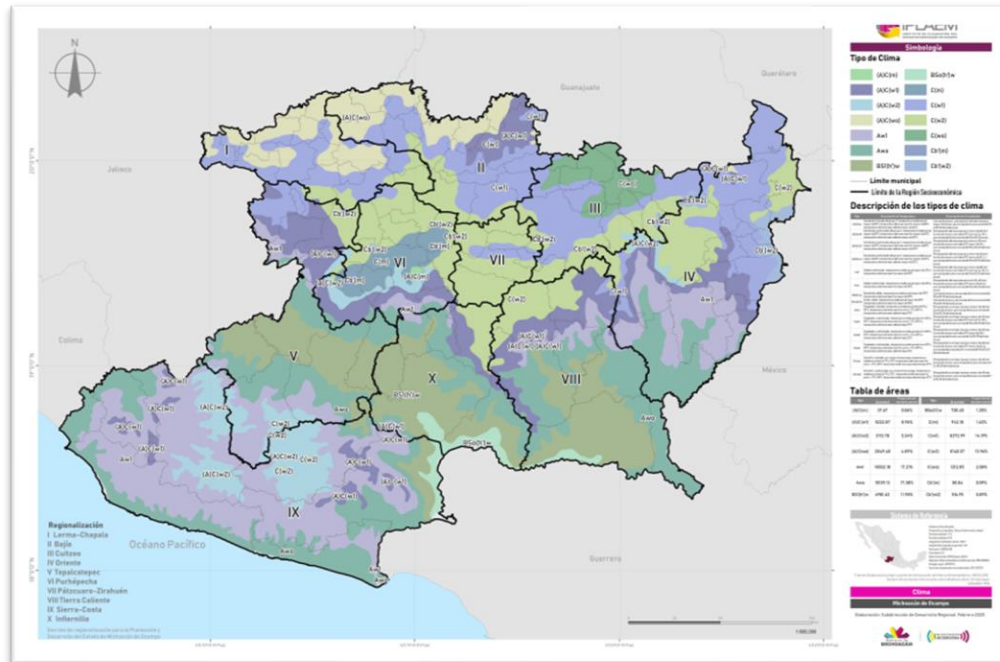


Imagen 9. Mapa descargable.

2. Información a nivel Regional

Esta sección muestra información estadística y geográfica a nivel regional, aquí se consideran 10 Regiones que conforman el Estado de Michoacán y una vez elegido el **Indicador o Variable** se muestra el mapa, la leyenda, un breve resumen y una tabla comparativa de las demás Regiones que conforman el estado.

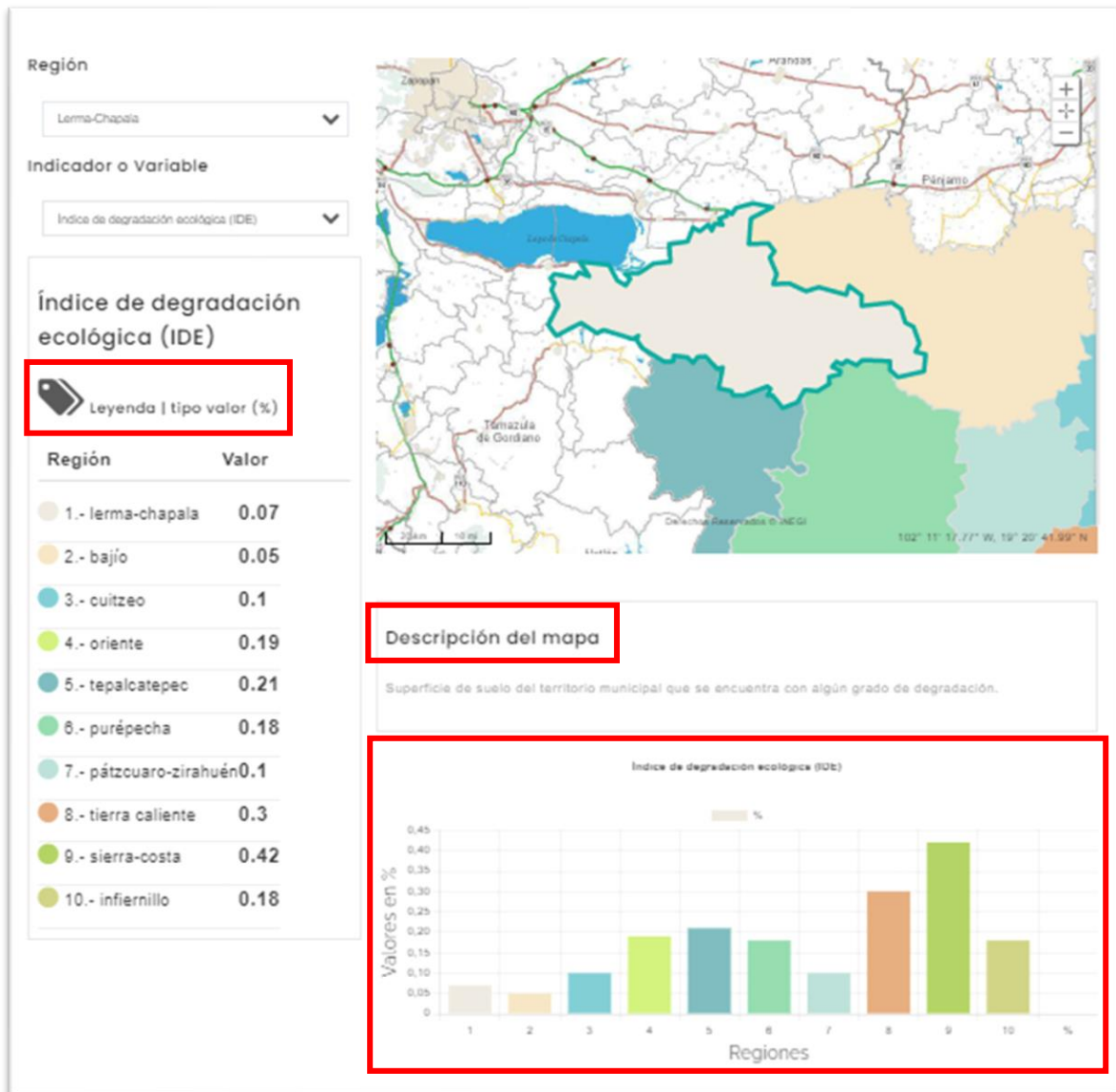


Imagen 10. Resultado de datos en Información Regional.

3. Información a nivel Municipal

En esta sección se considera la información estadística y geográfica Municipal, el **Indicador o Variable** seleccionado aparece encabezando la lista, seguido por 9 **Datos Relevantes** de información estadística a nivel municipal (*Tabla 1*) y una breve descripción del mapa.

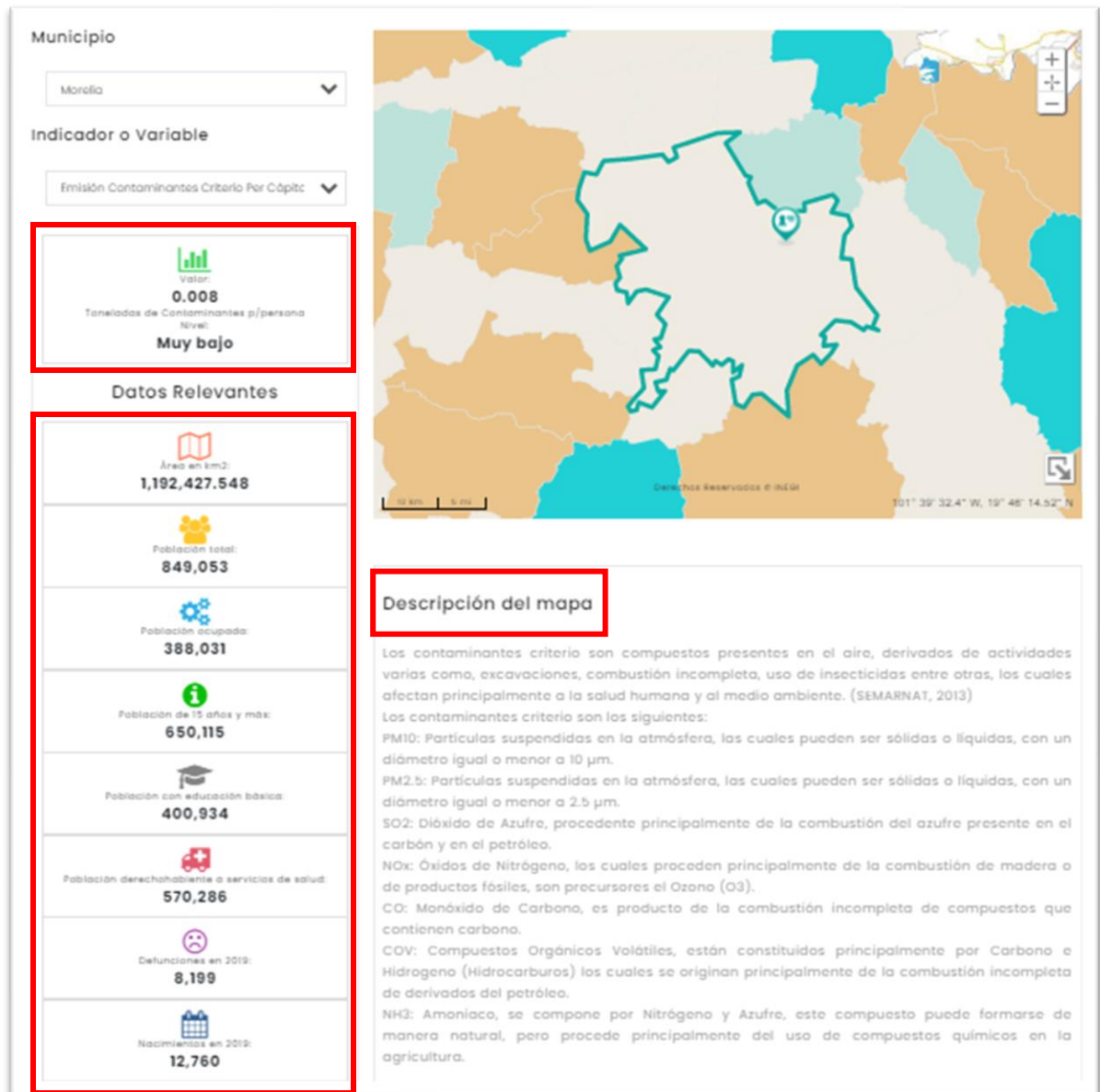


Imagen 11. Resultado de datos en Información Municipal.

La siguiente tabla muestra los Datos Relevantes complementarios de la Información a nivel Municipal y su referencia técnica.

Datos Relevantes	Descripción	Referencia
Área en km2	Superficie total del municipio en km2.	INEGI. Conjunto de datos vectoriales de información topográfica.
Población total	Total de personas que residen habitualmente en el municipio.	INEGI. Censo de Población y Vivienda 2020. Tabulados del Cuestionario Básico
Población ocupada	Personas mayores de 12 años que trabajan.	INEGI. Censo de Población y Vivienda 2020. Tabulados del Cuestionario Básico
Población de 15 años y más	Personas mayores de 15 años.	INEGI. Censo de Población y Vivienda 2020. Tabulados del Cuestionario Básico
Población con educación básica	Población con estudios terminados e inscritos al nivel básico educativo, preescolar, primaria y secundaria.	INEGI. Censo de Población y Vivienda 2020. Tabulados del Cuestionario Básico
Población derechohabiente a servicios de salud	Total de personas que tienen derecho a recibir servicios médicos en alguna institución de salud pública o privada.	INEGI. Censo de Población y Vivienda 2020. Tabulados del Cuestionario Básico
Defunciones en 2019	Defunciones generales en el municipio para el año 2019.	INEGI. Conjunto de Datos. Información anual.
Nacimientos en 2019	Nacimientos en el municipio para el año 2019.	INEGI. Conjunto de Datos. Información anual.
Viviendas particulares habitadas	Viviendas particulares habitadas de cualquier clase: casa independiente, departamento en edificio, vivienda o cuarto en vecindad, vivienda o cuarto de azotea, local no construido para habitación, vivienda móvil, refugios o clase no especificada.	INEGI. Conjunto de Datos. Información anual.

Tabla 1. Datos Relevantes Municipales.

Conclusión

El acceso a la información geográfica y estadística del Estado de Michoacán siempre ha requerido ciertos conocimientos específicos ya sea por el tipo de interfaz o porque era necesario acceder a distintas aplicaciones web y bases de datos.

Ante esta necesidad y un reciente acercamiento a los sistemas de información geográfica interactivos, como lo son las plataformas digitales de INEGI y CONABIO. El Centro de Información Estadística y Geográfica del Estado de Michoacán (CIEGEM) mediante el Módulo de Variables e Indicadores Territoriales del Estado de Michoacán (MOVITEM) ofrece a los usuarios una forma sencilla y puntual de conocer los principales indicadores y variables de la entidad, mediante mapas y gráficos, que a su vez pueden ser descargables.

A través del MOVITEM se muestra información para cualquier tipo de usuarios y requerimientos, desde específicos hasta generales, sin necesidad de contar con herramientas especializadas.